



**SIRENA DE EXTERIOR INALÁMBRICA CON
PANEL SOLAR, FUNCIÓN PANEL DE ALARMA,
REPETIDOR Y SISTEMA DE ALERTA VECINAL
GV-SAFE250**

MANUAL DE INSTRUCCIONES

WWW.GOVERNOR.COM.AR

INTRODUCCIÓN

Muchas gracias y felicitaciones por confiar y adquirir un producto **GOVERNOR SECURITY**. Le aseguramos que este producto está fabricado con los más grandes estándares de calidad a nivel mundial, por lo que no presentará fallas y le asegurará un funcionamiento excelente a lo largo del tiempo.

La sirena GV-SAFE250 de **GOVERNOR** es un producto único en el mercado ya que posee 4 modos de funcionamiento que le permiten una versatilidad asombrosa y lo convierten en un accesorio indispensable para la seguridad.

Este increíble equipo tiene 4 funciones en 1. Puede funcionar de forma totalmente autónoma y sin necesidad siquiera de una conexión eléctrica, gracias a su potente batería y panel solar.

Función 1: Sirena inalámbrica exterior

Puede ser utilizada como sirena en los paneles de alarma **GOVERNOR** GV-SAFE300, GV-SAFE400 o GV-SAFE500.

Utilizada de esta manera, podrá ser colocada en el exterior de su propiedad, sin necesidad de ningún tipo de cable, ni siquiera energía eléctrica, ya que puede funcionar totalmente en forma autónoma gracias a su panel solar de gran potencia y su batería de alta capacidad.

La sirena alertará con su gran potencia de sonido y con flash led ante un disparo de alarma. En caso de desearlo, el usuario podrá ajustar el panel para que la sirena externa emita un tono de aviso al activar o desactivar la alarma.

Función 2: Repetidor inalámbrico

Configurando esta función, además de funcionar como sirena exterior en los paneles de alarma **GOVERNOR** GV-SAFE300, GV-SAFE400 o GV-SAFE500, también tendrá la función de repetidor inalámbrico.

Esto permite extender enormemente la cobertura de sensores, de manera que si usted tiene colocados sensores a una gran distancia del panel de alarma, como por ejemplo una barrera infrarroja en la entrada de una casa quinta o casa de campo, pero la barrera no logra conectar con el panel en forma directa debido a la distancia y paredes de por medio, entonces la barrera o sensor conectará con la sirena y la sirena reenviará el comando al panel, de esta forma se puede extender de manera muy significativa la cobertura de sensores. Esta función es ideal para campos, casas quintas, viviendas grandes, galpones, etc.

Función 3: Alarma vecinal

La sirena GV-SAFE250 puede ser utilizada como alarma vecinal, sin requerir ningún tipo de panel adicional. Se pueden vincular hasta 50 controles remotos por cada una y se puede colocar en el frente de cualquier vivienda, donde reciba sol directo y no requerirá ningún tipo de cable para funcionar, ya que se alimentará de la energía solar.

En caso de estar en peligro, cualquiera de los vecinos que posean un control remoto podrán presionar el botón SOS del mismo y disparar inmediatamente una alerta sonora y visible que servirá para disuadir a los malvivientes.

Si se desea, se pueden colocar más de una sirena por cuadra y todas sonarán a la vez. Este modo soporta gran cantidad de controles.

Función 4: Panel de alarma

Si usted solamente necesita tener un panel de alarma clásico, donde solo se dispara la alarma sonora y flash de luz, sin necesidad de tener administración avanzada mediante celular o llaveros RFID, entonces usted solamente necesitará una sirena GV-SAFE250 sin ningún panel adicional.

En esta sirena usted podrá vincular hasta 16 sensores de movimiento o magnéticos y hasta 8 controles remotos.

Podrá activar y desactivar la alarma desde su control remoto y si alguno de los sensores detecta movimiento o apertura de puerta, la sirena sonará fuertemente.

También tiene la posibilidad de conectar hasta 4 sensores que estarán activos 24hs, sin necesidad de tener que activar la alarma. Esta función es perfecta para proteger un ambiente al que nadie debe ingresar bajo ninguna circunstancia, o una caja fuerte que nadie debe abrir. También es ideal para colocar en estas zonas sensores de humo, vibración o inundación.

ESPECIFICACIONES TÉCNICAS

- Bateria: 3.7V 2600mAh Batería de litio 18650
- Tecnología VLSI con análisis de inteligencia artificial sobre el espectro de onda para evitar falsas alarmas
- Sistema de gestión de energía inteligente
- 100% inalámbrico
- Alarma anti sabotaje
- Instalación en pared
- Frecuencia inalámbrica: 433.92 Mhz
- Rango inalámbrico (recepción): Hasta 250 metros a campo abierto

- Rango inalámbrico (transmisión): Hasta 300 metros a campo abierto
- Consumo en alarma: inferior a 400mA
- Duración de la batería en espera (sin recibir carga, sin emitir disparos): Hasta 60 días
- Potencia de sonido: 105dB reales
- Dimensiones: 320mm x 210mm x 114mm
- Humedad de trabajo: Inferior a 80% no condensada
- Temperatura de trabajo: -20°C a +55°C

VENTAJAS ESPECIALES

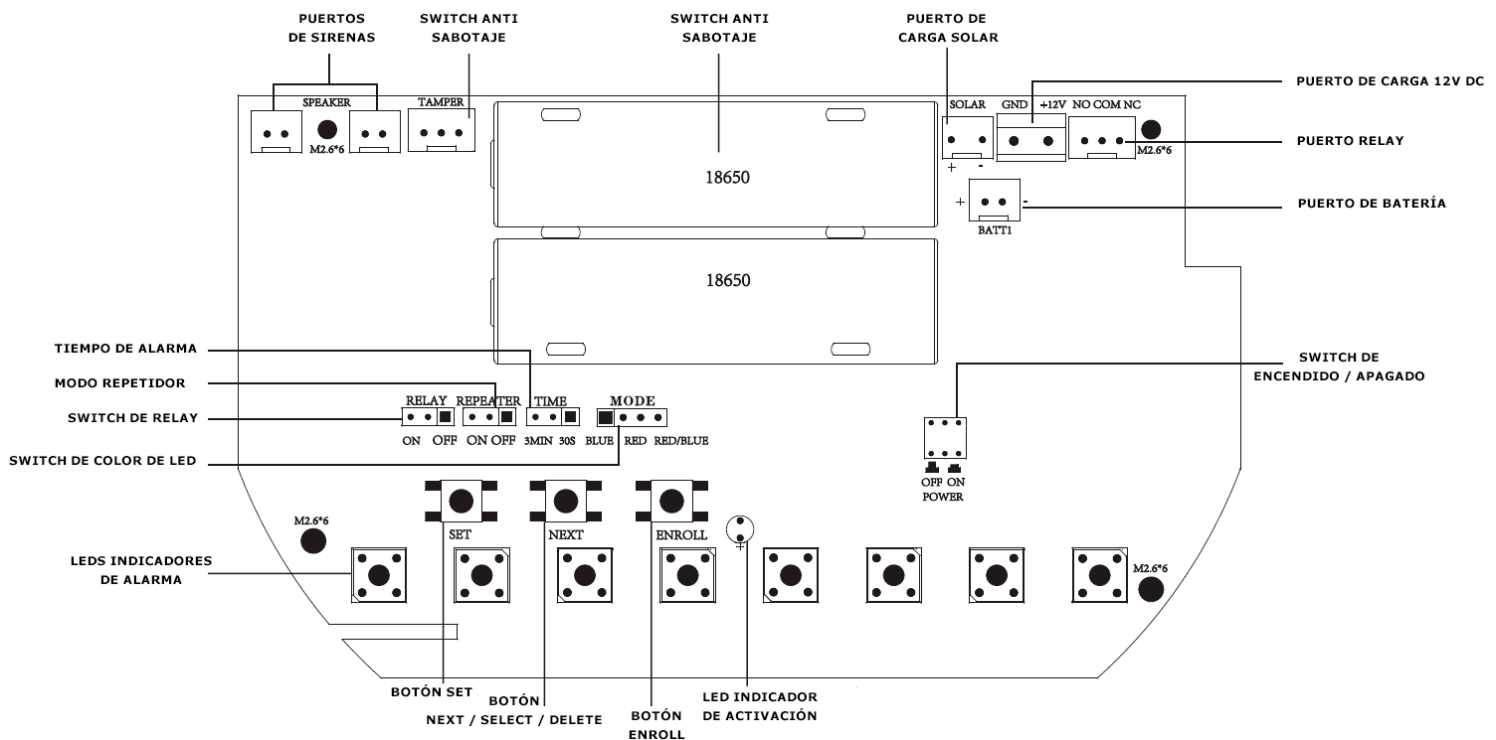
- Como repetidor, puede transmitir hasta 16 controles o sensores
- 3 colores de led (rojo, azul, combinado)
- Con 2 switch anti sabotaje, si alguien quiere removerla o abrirla sonará de inmediato
- Aviso visual y acústico cuando se activa o desactiva (opcional)
- Reporte de estado al panel
- Soporta en forma autónoma (sin necesidad de panel) hasta 8 controles remotos y hasta 16 sensores, incluyendo 4 de función 24hs
- Puede vincularse al panel de dos formas, mediante código único o mediante el botón "enroll"
- Potencia 105dB de sonido REAL.
- Flash led
- Doble batería 3.7v 5200 mAh que soporta hasta 120 días en espera
- Incluye nivel para montaje perfecto

PARTES DE LA SIRENA

Abrir la sirena es muy sencillo, simplemente quite el tornillo que esta en la parte de abajo (zona de color rojo) y luego levante la tapa y tire hacia afuera. Recomendamos desconectar el cable del panel solar para poder retirar por completo la tapa y trabajar con mayor comodidad. Luego se vuelve a conectar al momento del armado final.

Una vez abierta la tapa externa, se encontrará por dentro con una segunda tapa transparente, la cual se puede abrir removiendo todos sus tornillos. Esta tapa sella la placa de la alarma para evitar el ingreso de polvo y agua. Note que el switch de encendido y apagado tiene una tapa de goma removible, esto es para permitirle al usuario apagar o encender la sirena sin tener que quitar todos los tornillos, de manera que se puede quitar el tapón de goma, encender o apagar la sirena y luego volver a colocarlo en su lugar.

Recuerde al volver a armar la sirena, cuando se coloca la tapa transparente con todos sus tornillos, que la misma debe estar ajustada justo en el mismo lugar donde estaba previamente, de manera que el sello de seguridad funcione correctamente.



JUMPER MODO REPETIDOR

Mediante el switch "MODO REPETIDOR" se podrá elegir colocándolo en la posición ON (encendido) o en OFF (apagado) si queremos que la sirena trabaje con el modo repetidor o no.

El modo repetidor lo que hace es reenviar la señal que emiten sensores o controles (previamente vinculados a la sirena) al panel de alarma.

De esta manera podemos extender considerablemente la cobertura de nuestro panel de alarma, ya que la sirena tiene un gran poder tanto de recepción como transmisión de señal.

Por ejemplo, si tenemos una casa grande y el panel de alarma está en el medio de la casa, es posible que no podamos activar o desactivar la alarma desde la calle con el control remoto, ya que habiendo mucha distancia y paredes de por medio la señal no llegará correctamente.

Con el modo repetidor, podemos presionar un botón del control remoto en la calle y este alcanzará a la sirena quien de forma inmediata retransmitirá el comando al panel de alarma, de esta manera se amplió la cobertura de ese accesorio. Lo mismo podemos hacer con sensores por ejemplo.

En caso de que no nos interese utilizar este modo, simplemente hay que dejarlo en OFF y estará activo. Más información sobre cómo configurar este modo estará disponible más adelante en el capítulo de programación.

JUMPER TIEMPO DE ALARMA

Este jumper es muy sencillo, sirve para seleccionar el tiempo que sonará la alarma cuando haya un disparo.

Se puede elegir entre dos opciones: 30 segundos o 3 minutos.

LED INDICADOR DE ACTIVACIÓN

Si hace un destello cada 5 segundos, la sirena o alarma está activada.

Si hace un destello de 1 segundo, significa que la sirena está transmitiendo señal.

Si está apagada, la alarma no está activada o en un estado desconocido para la sirena.

IMPORTANTE: Si la sirena suena hasta que finaliza el tiempo configurado anteriormente y nadie desactiva la alarma, el indicador led destella una vez cada dos segundos (durante una hora) para que el usuario sepa que hubo un disparo de alarma.

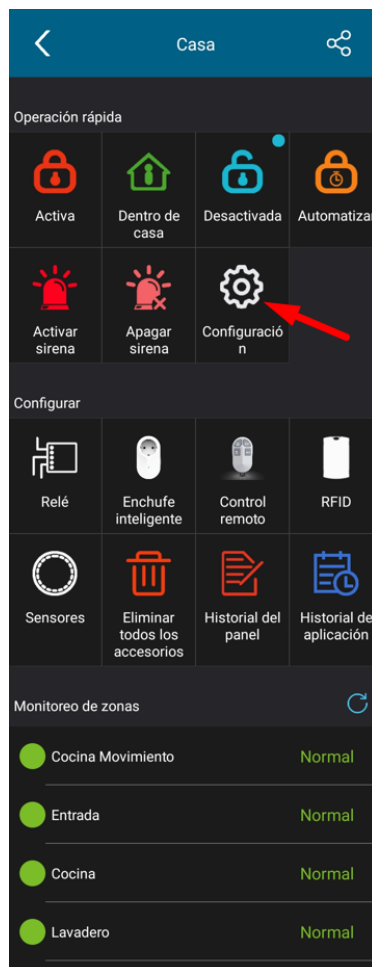
SWITCH DE COLOR DE LED

Este jumper permite elegir en que color queremos que se realice el flash al haber un disparo de alarma, puede ser sólo rojo, solo azul o combinado (alternando entre rojo y azul).

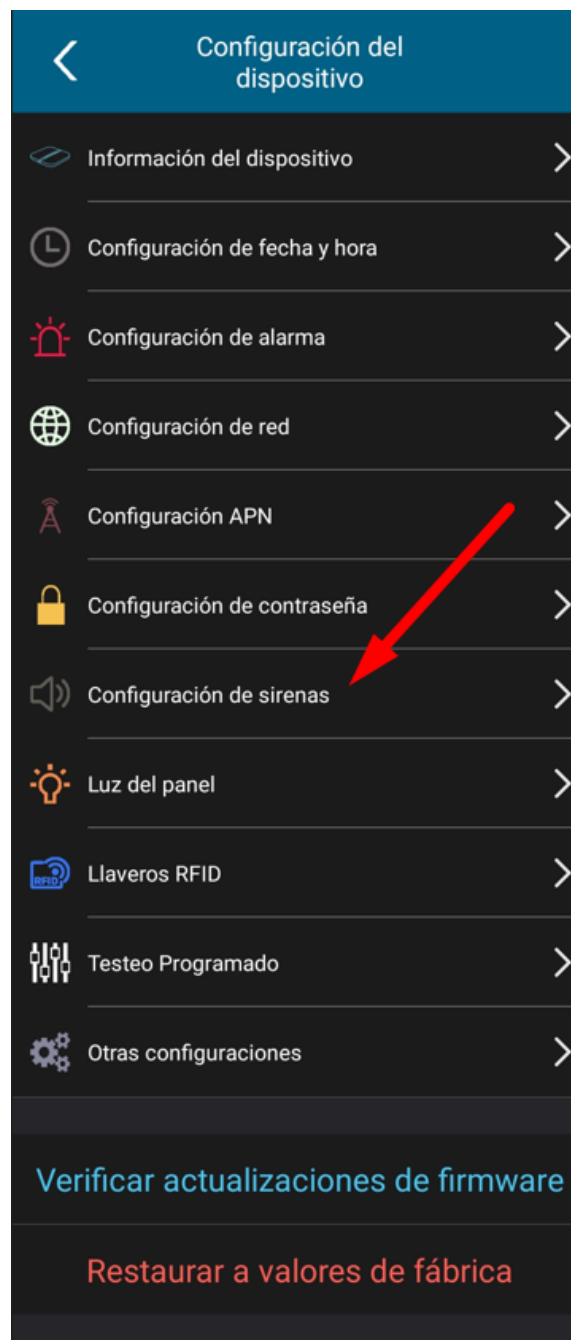
VINCULAR LA SIRENA AL PANEL DE ALARMA

Vincular la sirena al panel de alarma es muy fácil. Al abrir la sirena encontrará dentro de la misma una etiqueta con un código único, simplemente hay que ingresar ese código en la aplicación GOVERNOR SECURITY.

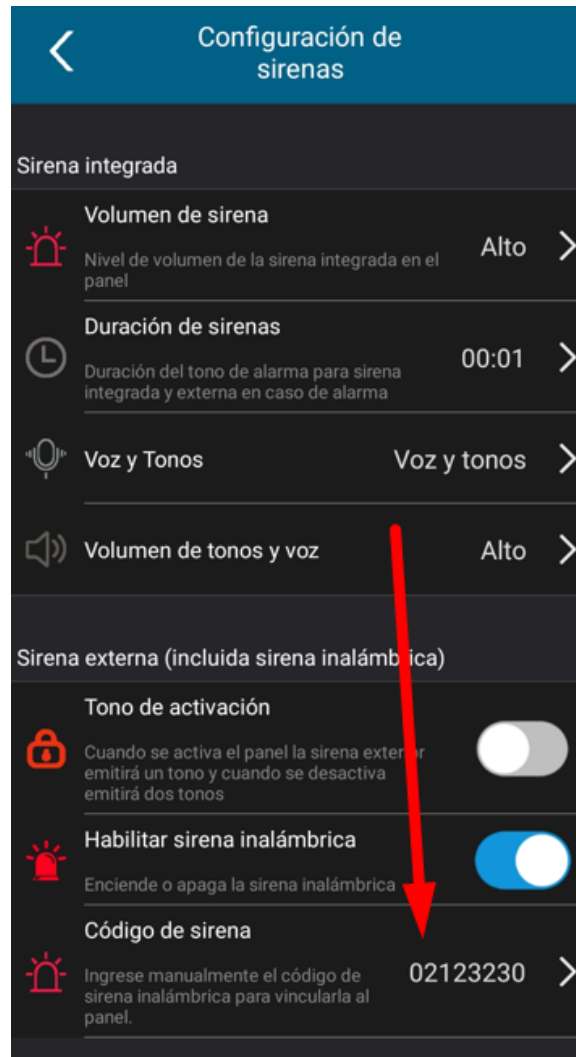
Ingrese a su panel de alarma y luego a configuración:



Dentro del menú de configuración elija la opción "Configuración de sirenas"



Finalmente, ingrese el código de su sirena:



Eso es todo, ya está lista para funcionar con su panel.

Si usted va a utilizar la sirena vinculada a un panel de control, no necesitará realizar más configuraciones, a menos que también quiera utilizar la función repetidor o la función panel de alarma de la sirena.

USO COMO REPETIDOR

Esta sirena tiene una sensacional función de repetidor, eso le permite ampliar considerablemente el rango de cobertura de su sistema de alarma, ya que la sirena tiene gran potencia de recepción y transmisión.

Entonces, si usted quiere realizar por ejemplo la instalación de sensores tipo barrera o sensores de movimiento exterior en una casa con un gran parque, una quinta, o un campo, puede hacerlo como se muestra en la siguiente imagen:



Como se ve, al estar a gran distancia y con muchas paredes de por medio, es posible que los sensores y barreras de exterior no lleguen con su señal al panel de alarma. Pero si pueden llegar correctamente a la sirena, quien retransmitirá la señal de los sensores al panel de alarma, logrando coberturas de hasta 200m desde el panel hasta los sensores.

IMPORTANTE: Los sensores que se van a configurar en la sirena en modo repetidor, previamente deben estar vinculados al panel de alarma (como lo indica el manual de su panel de alarma) ya que de lo contrario no los reconocerá cuando la sirena los repita.

Para poder usar el modo repetidor, el JUMPER del modo repetidor debe estar en posición ON.

Con el panel de sirena abierto lo que vamos a hacer para configurar los sensores que queremos que la sirena repita es lo siguiente:

- 1) Presionar y mantener 3 segundos los botones "SET" y "NEXT" al mismo tiempo, hasta que se escuche un beep y las luces azules y rojas comienzan a parpadear.

- 2) En ese momento se toma el sensor que ocupará la posición 1 del repetidor y se debe producir un disparo en el mismo (por ejemplo separando las piezas de un sensor de apertura de puerta, o moviéndose delante de un sensor de movimiento). La sirena detectará el disparo y emitirá un sonido de confirmación, además las luces dejarán de parpadear y quedarán fijas, indicando que la posición 1 ya está programada con un sensor.
- 3) Si desea agregar más sensores al modo repetidor, se debe presionar el botón "NEXT" y se pasará a la posición 2, en ese momento las luces comenzarán a parpadear nuevamente, indicando que esa posición está vacía.
Siempre que nos posicionamos sobre una posición, podemos saber si ya tiene un sensor emparejado porque las luces quedan fijas, en cambio si parpadean es porque esa posición está vacía.
- 4) Una vez posicionados en una posición vacía, simplemente generamos un disparo en el sensor a repetir y será reconocido por la sirena, emitiendo un beep y dejando las luces fijas.
- 5) Repitiendo estos pasos, podemos repetir hasta 16 sensores, teclados o control remoto.

Nota: Si cuando quiere emparejar un sensor, la sirena emite 5 pitidos cortos, significa que ese sensor ya fué emparejado ocupando otra posición, no pueden emparejarse sensores repetidos.

ELIMINAR DISPOSITIVOS DEL MODO REPETIDOR

Si queremos eliminar un dispositivo ya emparejado en el modo repetidor, tenemos que seguir los mismos pasos que realizamos para emparejar un sensor:

- 1) Presionar y mantener 3 segundos los botones "SET" y "NEXT" al mismo tiempo.
Si la posición 1 ya tiene un sensor emparejado, las luces quedarán fijas. Si queremos eliminar el sensor de la posición uno, debemos presionar y mantener el botón "NEXT" durante 3

segundos, la sirena emitirá 2 pitidos y las luces comenzarán a parpadear indicando que la posición quedó vacía

- 2) Si queremos eliminar el sensor de cualquier otra posición diferente a la 1, deberemos presionar el botón "NEXT" para ir cambiando a la posición 2, luego la 3 y así sucesivamente hasta llegar a la posición que queremos eliminar, en ese momento debemos presionar y mantener el botón "NEXT" durante 3 segundos para eliminar el sensor de dicha posición.

Salir del modo de emparejamiento de repetidor:

Para salir del modo simplemente presione una vez el botón "SET".

USO COMO PANEL DE ALARMA

La sirena GV-SAFE250 puede funcionar como un panel de alarma en sí mismo. Si no necesitamos funciones adicionales como aplicación para celular, WI-FI, mensajes SMS y todas las funciones que brinda un panel inteligente de alarma (GV-SAFE300, GV-SAFE400, GV-SAFE500), y en cambio solo necesitamos que la sirena suene fuertemente al detectar una intrusión, podemos usar la sirena GV-SAFE250 junto a los sensores, sin necesitar un panel aparte.

Para esto lo que tenemos que hacer es vincular sensores y control remoto directamente a la sirena.

EMPAREJAR CONTROL REMOTO CON LA SIRENA EN MODO PANEL DE ALARMA

Al emparejar un control remoto a la sirena, podemos activarla y desactivarla fácilmente o hacerla sonar mediante el botón SOS. La sirena GV-SAFE250 soporta hasta 8 controles.

- 1) Estando la sirena en estado normal (sin estar en ningún otro modo de emparejamiento) presione el botón "SET" durante 3

segundos, hasta escuchar un tono y las luces de color rojo se encenderán parpadeando.

- 2) Presione un botón cualquiera del control remoto que quiere emparejar
- 3) La sirena emitirá un pitido y las luces quedarán fijas, esto significa que el control ya fué emparejado y que esa posición número 1 ya está ocupada.
- 4) Si desea agregar más controles al modo panel, se debe presionar el botón "NEXT" y se pasará a la posición 2, en ese momento las luces comenzarán a parpadear nuevamente, indicando que esa posición está vacía.
Siempre que nos posicionamos sobre una posición, podemos saber si ya tiene un control emparejado porque las luces quedan fijas, en cambio si parpadean es porque esa posición está vacía.
- 5) Una vez posicionados en una posición vacía, simplemente presionamos un botón del control a emparejar y será reconocido por la sirena, emitiendo un beep y dejando las luces fijas.
- 6) Repitiendo estos pasos, podemos emparejar hasta 8 controles o teclados.

Nota: Si cuando quiere emparejar un control, la sirena emite 5 pitidos cortos, significa que ese control ya fué emparejado ocupando otra posición, no pueden emparejarse controles repetidos.

ELIMINAR CONTROLES EMPAREJADOS A LA SIRENA

Si queremos eliminar un control ya emparejado en la sirena, tenemos que seguir los mismos pasos que realizamos para emparejar un control:

- 1) Presionar y mantener 3 segundos el botón "SET".
Si la posición 1 ya tiene un sensor emparejado, las luces quedarán fijas. Si queremos eliminar el sensor de la posición uno, debemos presionar y mantener el botón "NEXT" durante 3 segundos, la sirena emitirá 2 pitidos y las luces comenzarán a parpadear indicando que la posición quedó vacía

- 2) Si queremos eliminar un control de cualquier otra posición diferente a la 1, deberemos presionar el botón "NEXT" para ir cambiando a la posición 2, luego la 3 y así sucesivamente hasta llegar a la posición que queremos eliminar, en ese momento debemos presionar y mantener el botón "NEXT" durante 3 segundos para eliminar el sensor de dicha posición.

Salir del modo de emparejamiento de control remoto:

Para salir del modo de emparejamiento de control remoto simplemente presione una vez el botón "SET" dos veces.

EMPAREJAR SENSORES S A LA SIRENA EN MODO PANEL DE ALARMA

La sirena GV-SAFE250 permite agregar sensores en forma fácil y rápida, de manera que podrá responder ante la detección de intrusión en cualquiera de ellos.

Para emparejar un sensor a la GV-SAFE250 siga los pasos que se detallan a continuación, recuerde que puede emparejar hasta 16 sensores:

- 1) Estando la sirena en estado normal (sin estar en ningún otro modo de emparejamiento) presione el botón "SET" durante 3 segundos, esto pondrá la sirena en modo de emparejamiento de control remoto (luces rojas), luego presionar y soltar el botón "SET", se escuchará un beep y las luces azules comienzan a parpadear.
- 2) En ese momento se toma el sensor que ocupará la posición 1 del repetidor y se debe producir un disparo en el mismo (por ejemplo separando las piezas de un sensor de apertura de puerta, o moviéndose delante de un sensor de movimiento). La sirena detectará el disparo y emitirá un sonido de

confirmación, además las luces dejarán de parpadear y quedarán fijas, indicando que la posición 1 ya está programada con un sensor.

- 3) Si desea agregar más sensores al modo repetidor, se debe presionar el botón "NEXT" y se pasará a la posición 2, en ese momento las luces comenzarán a parpadear nuevamente, indicando que esa posición está vacía.

Siempre que nos posicionamos sobre una posición, podemos saber si ya tiene un sensor emparejado porque las luces quedan fijas, en cambio si parpadean es porque esa posición está vacía.

Una vez posicionados en una posición vacía, simplemente generamos un disparo en el sensor a repetir y será reconocido por la sirena, emitiendo un beep y dejando las luces fijas. Repitiendo estos pasos, podemos emparejar hasta 16 sensores.

Nota: Si cuando quiere emparejar un sensor, la sirena emite 5 pitidos cortos, significa que ese sensor ya fué emparejado ocupando otra posición, no pueden emparejarse sensores repetidos.

IMPORTANTE: Las últimas 4 zonas, es decir desde la posición 12 hasta la 16, funcionan en modo 24hs, eso significa que los sensores que están en esas posiciones haran sonar la sirena en caso de disparo aún cuando la sirena esté desactivada.

Esto es ideal para usar junto a sensores que deben estar siempre activos, como estaciones de SOS, sensores de humo, sensores de inundación, etc.

CONFIGURACIÓN DE AVISOS SONORO Y LUMÍNICO PARA LA ACTIVACIÓN Y DESACTIVACIÓN

Cuando usamos la sirena en modo panel, podemos configurar de que manera queremos que la sirena nos confirme la activación y desactivación de la alarma.

Si la usamos junto a un panel de alarma, esta configuración se

puede realizar desde la aplicación GOVERNOS SECURITY, pero si usamos la sirena en modo autónomo, como panel, podemos hacerlo de la siguiente manera:

- 1) Estando la sirena en estado normal (sin estar en ningún otro modo de emparejamiento) presione el botón "SET" durante 3 segundos, esto pondrá la sirena en modo de emparejamiento de control remoto (luces rojas), luego presionar y soltar el botón "SET", se escuchará un beep y las luces azules se encenderán, entonces hay que volver a presionar "SET" y pasaremos el modo de configuración de avisos, las luces se encenderán azul y rojo a la vez.
- 2) Ahora podremos seleccionar el modo de aviso presionando el botón "NEXT" pasando de un modo a otro, sabiendo cual estamos eligiendo de acuerdo a la siguiente descripción:

- Si las luces quedan encendidas, entonces al activar y desactivar la alarma recibiremos un aviso sonoro y lumínico
- Si las luces parpadean lentamente solamente habrá aviso sonoro, sin luz
- Si las luces parpadean rápidamente no habrá aviso de luz ni sonoro
- Si la luz parpadea solo de color rojo, entonces no habrá sonido, pero sí aviso lumínico. Al activar se encenderán luces rojas y al desactivar luces azules

Para salir del modo de configuración de avisos, se deberá presionar el botón "SET" dos veces.

LED INDICADOR DE ACTIVACION

Podemos seleccionar la opción de que un led rojo permanezca encendido cuando la alarma está activada. Para hacerlo se deben seguir estos pasos:

- 1) Estando la sirena en estado normal (sin estar en ningún otro modo de emparejamiento) presione el botón "SET" durante 3 segundos, esto pondrá la sirena en modo de emparejamiento de control remoto (luces rojas), luego presionar y soltar el botón "SET" pasaremos el modo de emparejamiento de sensores, se escuchará un beep y las luces azules se encenderán, entonces hay que volver a presionar "SET" y pasaremos el modo de configuración de avisos, las luces se encenderán azul y rojo a la vez, finalmente volvemos a presionar "SET" una vez más y estaremos en la configuración del LED indicador.
- 2) Podemos cambiar de modo presionando el botón "NEXT" para alternar entre modos de acuerdo a la siguiente descripción:

Si el led indicado está encendido, significa que al estar activada la alarma, el led se enciende 1 vez cada 5 segundos.

Si presionamos "NEXT" y el led parpadea rápidamente, entonces significa que no se enciende cuando la alarma esté activada.

COPIAR SIRENAS

Si deseamos tener 2 o más sirenas y que trabajen en conjunto, entonces podemos utilizar la función COPIA siguiendo estos pasos:

- 1) Presione el botón "ENROLL" y "NEXT" al mismo tiempo y manténgalos durante 3 segundos hasta oír un pitido, con el cual la sirena entrará en el modo COPIA
Si los leds azules y rojos parpadean, significa que la sirena está trabajando con su código de fábrica
- 2) Ahora presione y mantenga el botón ENROLL en la sirena que realizará la copia y mientras tanto presione y suelte rápidamente el botón ENROLL en la sirena a ser copiada
- 3) Si la copia se realiza correctamente la sirena emitirá un tono corto y las luces dejarán de parpadear rápidamente y quedarán encendidas

- 4) Si queremos eliminar la copia de código de sirena (para usar el código original, o para copiar otra sirena) simplemente debemos presionar y mantener durante 3 segundos el botón "NEXT" ahora las luces rojas y azules parpadearán y se escucharán dos tonos cortos

Para salir del modo de copia de sirenas solo hay que presionar el botón "SET" una vez.

RESETEO A VALORES DE FÁBRICA

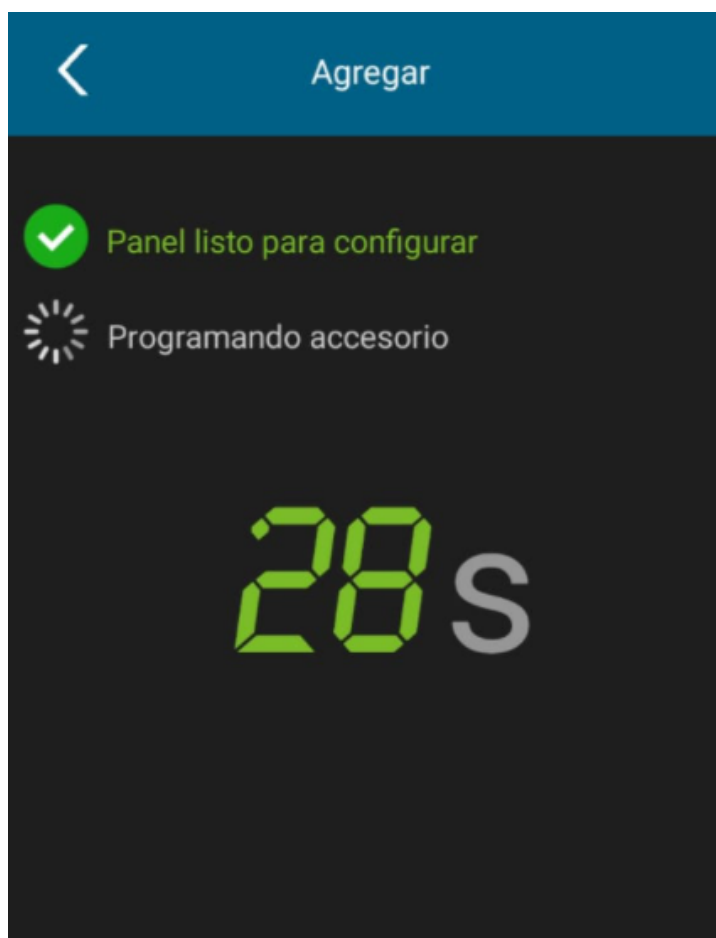
En caso de haber realizado alguna mala configuración y querer volver la sirena a valores de fábrica presione el botón "SET" y "ENROLL" al mismo tiempo hasta escuchar dos tonos cortos, esto significa que se reseteó correctamente a valores de fábrica.

EMPAREJAR LA SIRENA AL PANEL MEDIANTE APLICACIÓN

Si su panel de alarma tiene la opción de emparejar mediante aplicación, hacerlo es muy fácil, simplemente presione el botón "SIRENA INALÁMBRICA"



Luego el sistema le indicará mediante un conteo que el panel está listo para configurar el accesorio:



En ese momento presione el botón ENROLL en su sirena GV-SAFE250 y quedará configurada con su panel de alarma.

SISTEMA ANTI SABOTAJE

La sirena cuenta con dos switch anti sabotaje, uno está entre la placa interna y la pared (donde se amura la sirena) y otro está entre la placa interna y la tapa de la sirena.

Si por cualquier motivo alguien quita la tapa de la sirena o despega la sirena de la pared, la sirena sonará inmediatamente.

GARANTÍA

Este producto está diseñado para una gran durabilidad y efectividad en su uso. El mismo fué fabricado con materiales de altísima calidad que le aseguran perfecto funcionamiento. Cuenta con garantía de fábrica por el término de 6 meses desde la fecha de la factura de compra, en el improbable caso de que su producto presente una falla de fabricación, podrá acercarlo a nuestro servicio técnico para que el mismo sea reparado o reemplazado de acuerdo a esta garantía.

Por favor comunicarse mediante whatsapp al: 11-5263-0434 para realizar la solicitud de garantía.

Dirección: Lanús 3137, Flores, Ciudad Autónoma de Buenos Aires - Horario de atención: Lunes a Viernes de 9 a 16:30 hs.

Visite www.governor.com.ar para conocer más detalles sobre este y otros productos de seguridad.